



**Junta de
Castilla y León**





Memoria de Formación Continua

Para los Profesionales del Sistema de Salud de Castilla y León

2010

PFC
2008 - 2011



Memoria de Formación Continuada '10



01

Evolución del Plan Estratégico de Formación Continuada 2008-2011

02

Balance del desarrollo del PFC 2010

Índice

Memoria de Formación Continuada '10



01

Evolución del Plan Estratégico de Formación Continuada 2008-2011

02

Balance del desarrollo del PFC 2010

Índice

01

Evolución del Plan Estratégico de Formación Continua 2008-2011



Logros
Alcanzados



En la
Gestión
de la Formación
Continuada



En la
Aplicación
de las TIC al
proceso
formativo



En la
mejora de los
canales de
Comunicación

01

Evolución del Plan Estratégico de Formación Continua 2008-2011

Logros: En la Gestión de la Formación Continua

Desarrollo del
Plan Estratégico
08 - 11

- Ejecutadas: 82%
- En desarrollo: 18%

Implementación del
proceso formativo
Plan Anual 2010

5 etapas: 100%

Conexión con el
Plan Anual de
Gestión 2011

25/1000 puntos
3 índices sintéticos
26 indicadores

01

Evolución del Plan Estratégico de Formación Continua 2008-2011



Logros
Alcanzados



En la
Gestión
de la Formación
Continuada



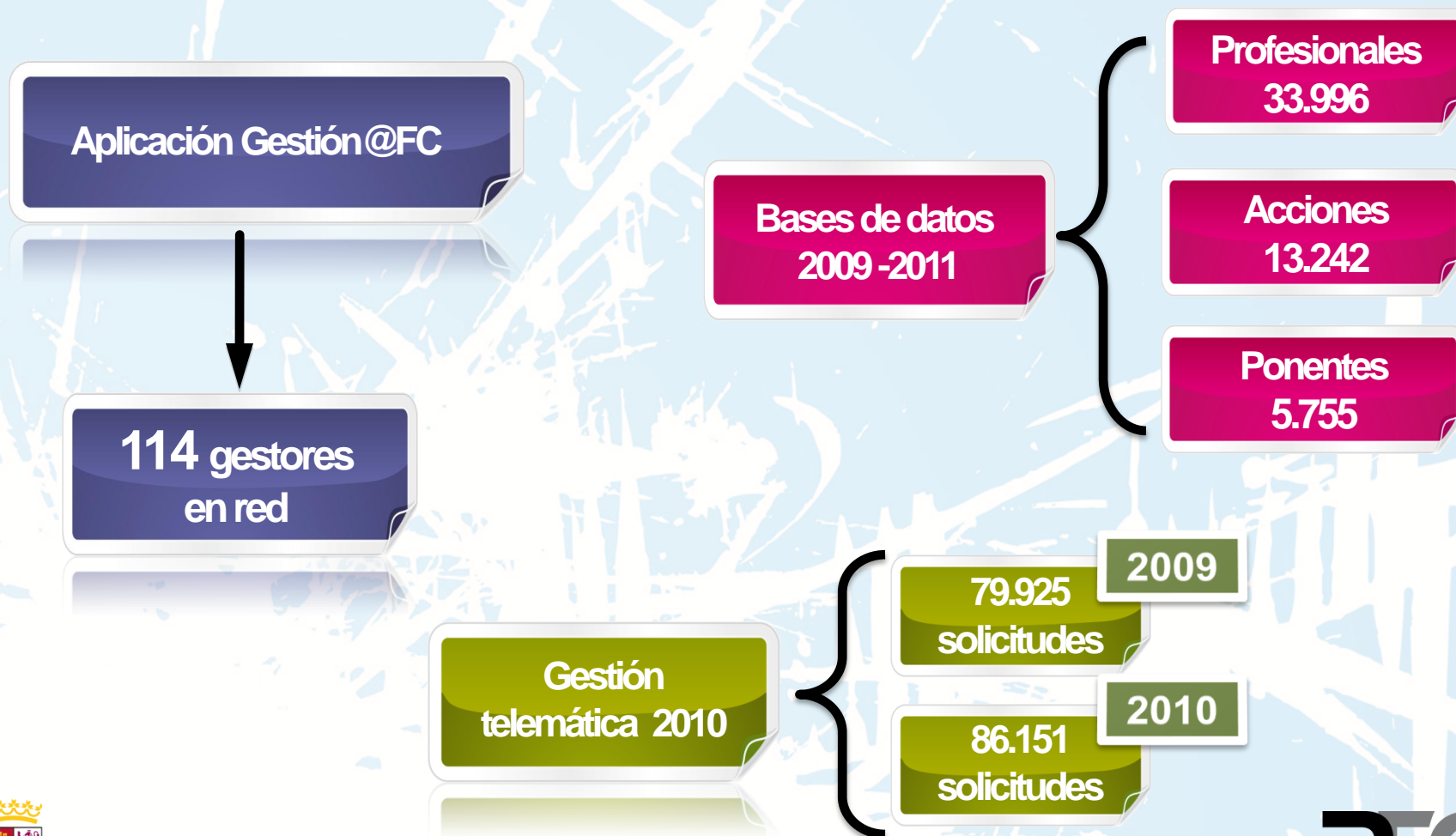
En la
Aplicación
de las TIC al
proceso
formativo



En la
mejora de los
canales de
Comunicación

01 Evolución del Plan Estratégico de Formación Continua 2008-2011

Logros: En la Aplicación de las TIC al proceso formativo



01

Evolución del Plan Estratégico de Formación Continua 2008-2011



Logros
Alcanzados



En la
Gestión
de la Formación
Continuada



En la
Aplicación
de las TIC al
proceso
formativo



En la
mejora de los
canales de
Comunicación

01

Evolución del Plan Estratégico de Formación Continua 2008-2011

Logros: En la mejora de los canales de comunicación

Comunicación externa

Desarrollo **Subportal de Formación** en el Portal de salud

Entradas en el subportal

Año 2007:	27.458
Año 2008:	157.209
Año 2009:	393.378
Año 2010:	440.761



Comunicación interna

Apertura de la participación a través de la **Oficina Virtual**



10 Convenios
20 acciones
118 empresas registradas

Mejora de Comunica@FC

114 usuarios
13.123 entradas

Memoria de Formación Continuada '10



01

Evolución del Plan Estratégico de Formación Continuada 2008-2011

02

Balance del desarrollo del PFC 2010

Índice



Usuarios Registrados

Información Resultados	Inicio 2010	Final 2010
Nº de profesionales registrados en la Comunidad	27.063	33.996
% de profesionales registrados en la Comunidad	73,1%	91,9%



Detección de Necesidades Formativas

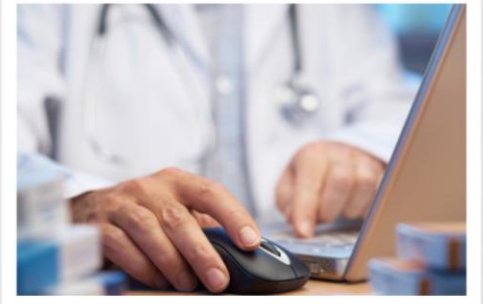
	Año 2009	Año 2010
Nº de demandas tramitadas sobre la detección de necesidades	12.825	13.810
Individuales	10.333	10.748
Colectivos	2.398	2.965
Institucionales	94	119
% de cuestionarios tramitados / población total	11,53%	12,35%



Acciones formativas desarrolladas

	Año 2010
Nº acciones	3.521
Nº horas formación	34.802
Nº participantes	94.993

	Año 2010
Taller	1.123
Curso	1.405
Seminario	199
Interconsulta y Sesiones	630
Jornada	87
Grupos de Trabajo	28
Prácticas y rotaciones	38
Congresos y otros	11



Teleformación y entornos virtuales

	Año 2010
Nº acciones e-learning	88
Nº de horas e-learning	4.448
Nº de plazas e-learning	9.914



Desarrollo del PFC 2010

**Alianzas externas
Patrocinadores**

Nº de convenios
establecidos

10

Nº de acciones
desarrollados

20

**Alianzas externas
Colaboradores**

Escuela de Urgencias
y Emergencias

135



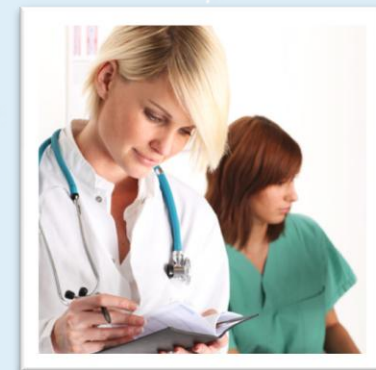
Resultados Acreditación

1.586

Actividades
acreditadas

98,6%

Acreditadas /
solicitadas



Satisfacción de los Profesionales con la Formación Continuada

Aspectos Evaluados	Año 2010
Programa formativo	7,97
Organización de las actividades	7,42
Ponentes	8,41

**Global
8,15**



**Junta de
Castilla y León**

